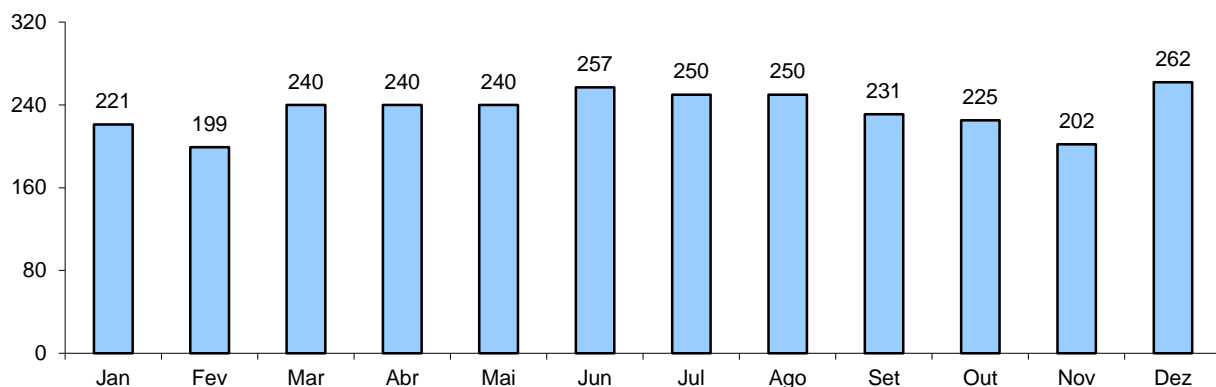


RELATÓRIO ANUAL DE ESTATÍSTICA DE TRÂNSITO - 2012

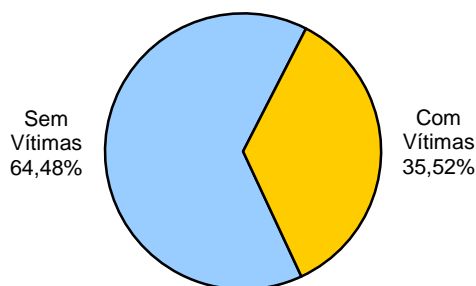
RODOVIAS FEDERAIS

ACIDENTES DE TRÂNSITO COM VÍTIMAS SEGUNDO OS MESES DO ANO



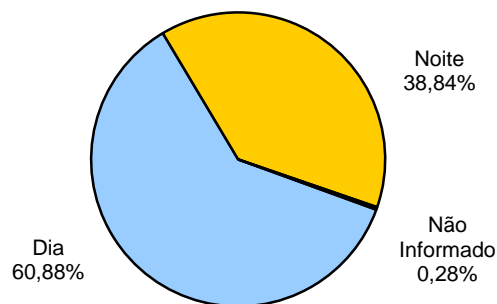
Total: **2817**

ACIDENTES DE TRÂNSITO



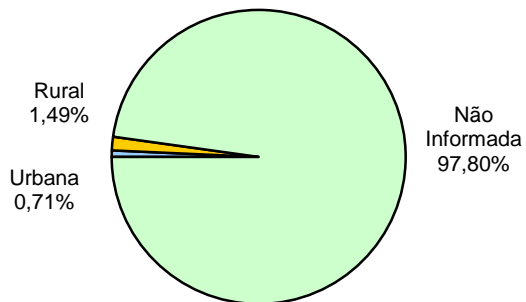
Total: **7931**

ACIDENTES DE TRÂNSITO COM VÍTIMAS SEGUNDO O PERÍODO



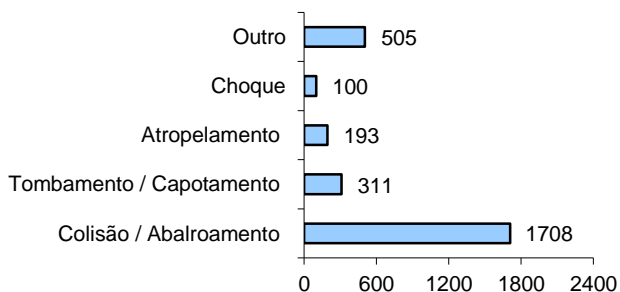
Total: **2817**

ACIDENTES DE TRÂNSITO COM VÍTIMAS SEGUNDO A ÁREA



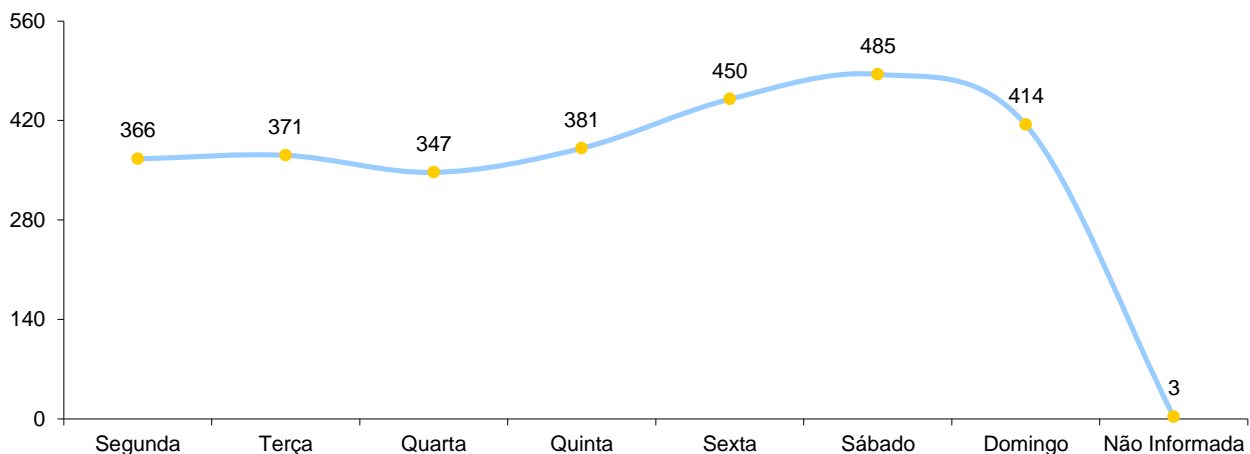
Total: **2817**

ACIDENTES DE TRÂNSITO COM VÍTIMA SEGUNDO A NATUREZA



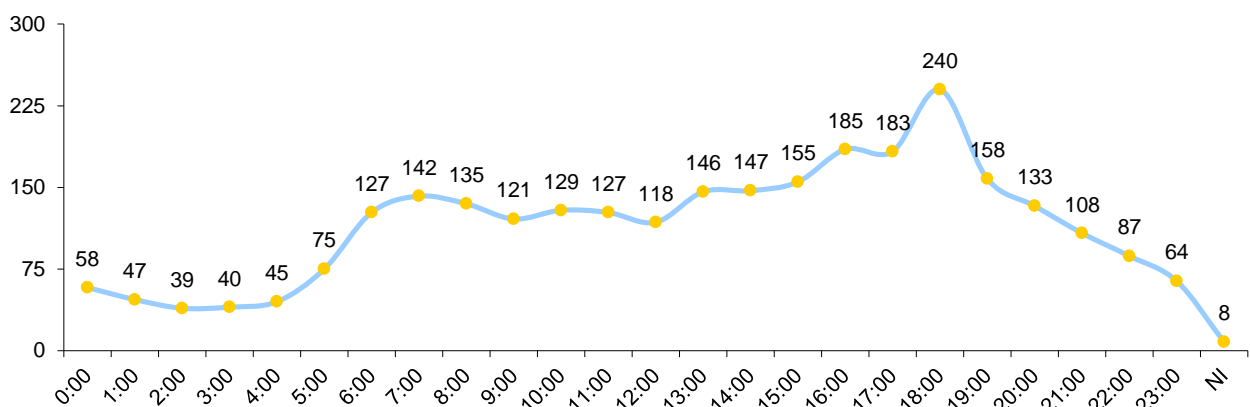
Total: **2817**

ACIDENTES DE TRÂNSITO COM VÍTIMAS SEGUNDO OS DIAS DA SEMANA



Total: **2817**

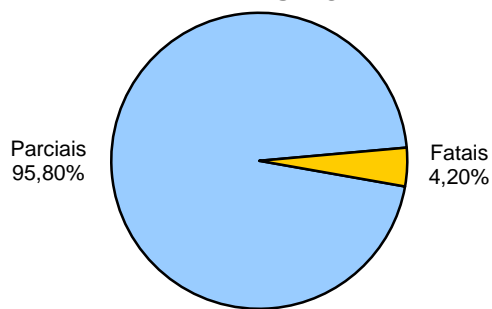
ACIDENTES DE TRÂNSITO COM VÍTIMAS SEGUNDO A FAIXA HORÁRIA



Total: **2817**

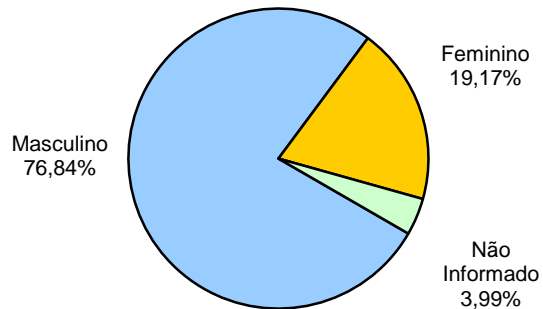
VÍTIMAS

VÍTIMAS DE ACIDENTES DE TRÂNSITO



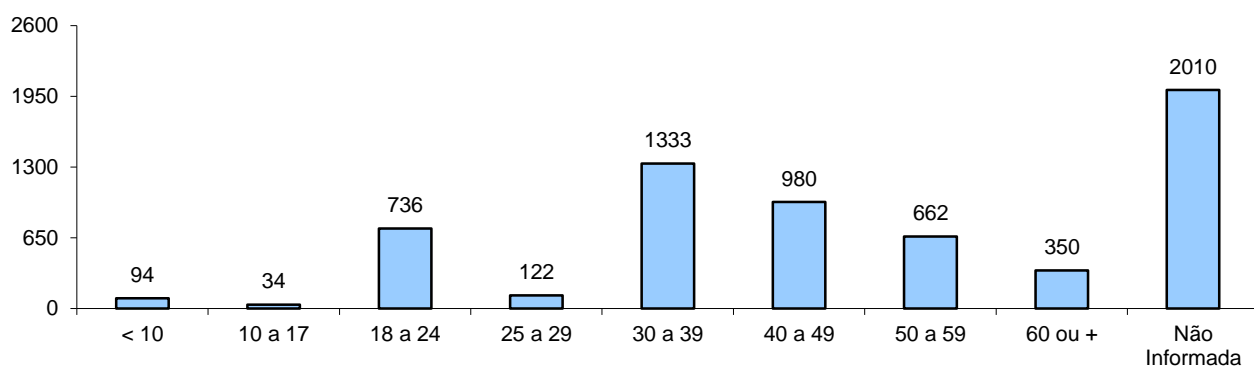
Total: **6598**

NÚMERO DE VÍTIMAS PARCIAIS POR SEXO



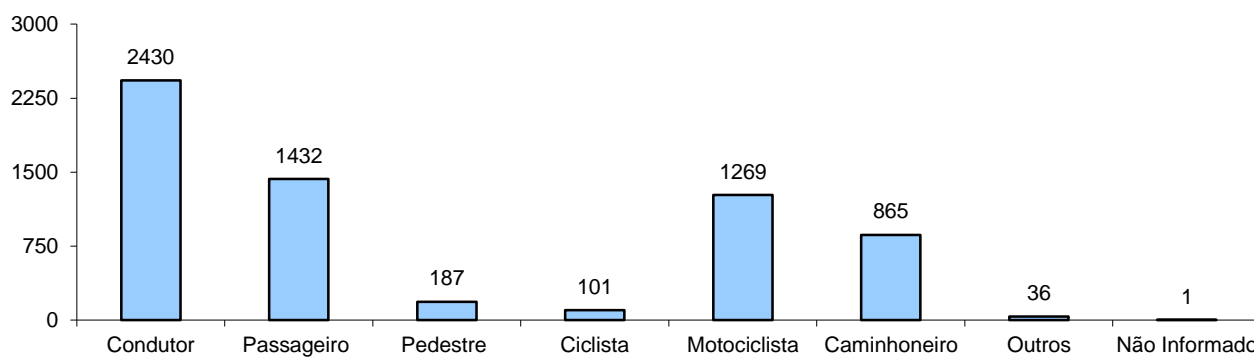
Total: **6321**

NÚMERO DE VÍTIMAS PARCIAIS POR FAIXA ETÁRIA



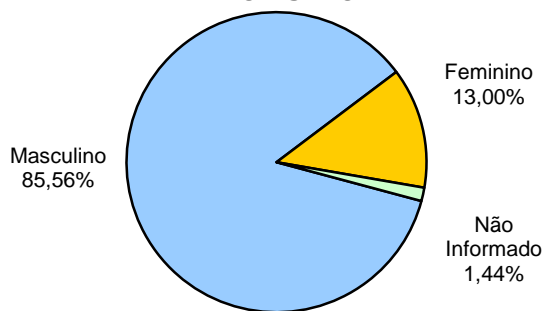
Total: **6321**

NÚMERO DE VÍTIMAS PARCIAIS SEGUNDO O TIPO



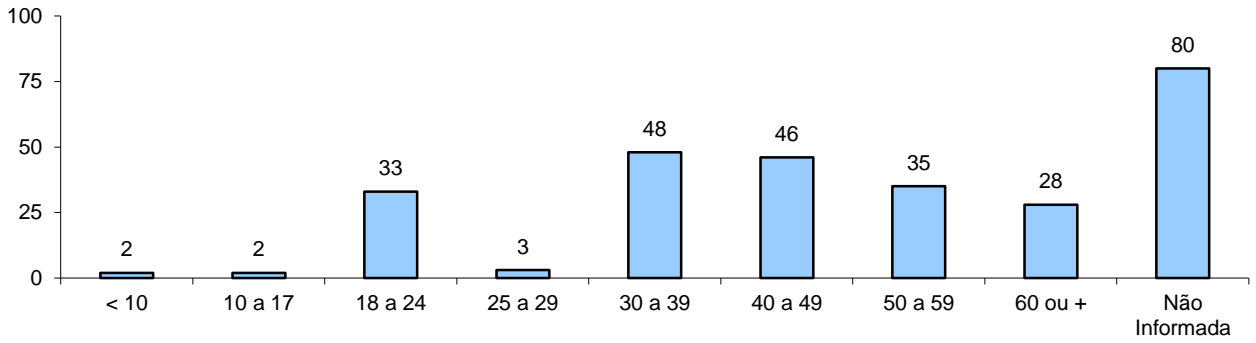
Total: **6321**

NÚMERO DE VÍTIMAS FATAIS POR SEXO



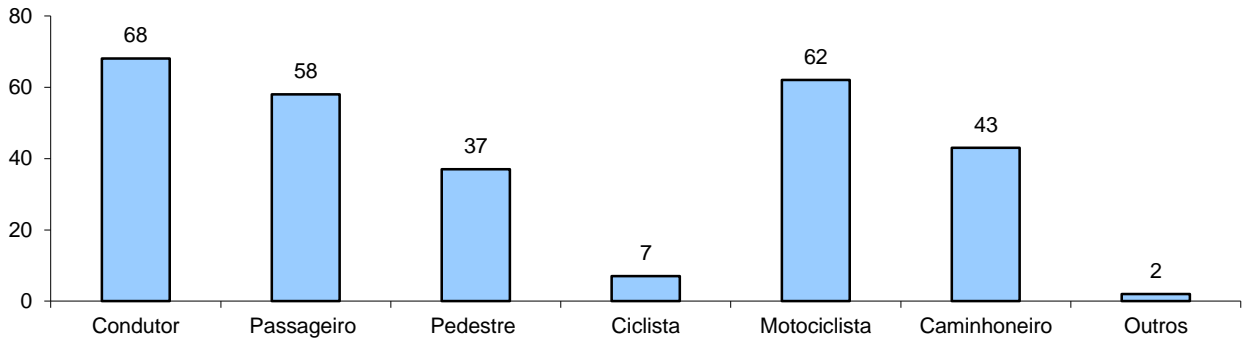
Total: **277**

NÚMERO DE VÍTIMAS FATAIS POR FAIXA ETÁRIA



Total: **277**

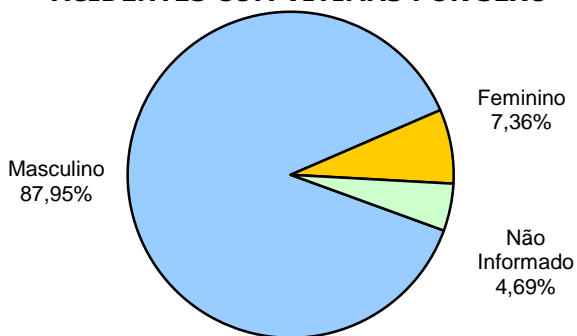
NÚMERO DE VÍTIMAS FATAIS SEGUNDO O TIPO



Total: **277**

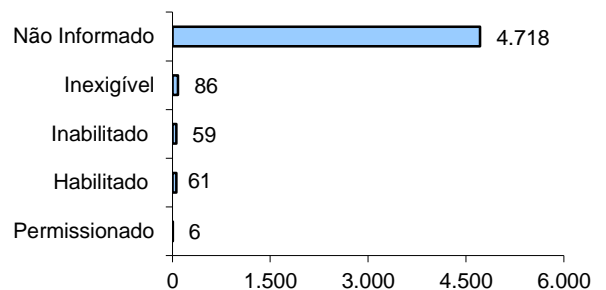
CONDUTORES

CONDUTORES ENVOLVIDOS EM ACIDENTES COM VÍTIMAS POR SEXO



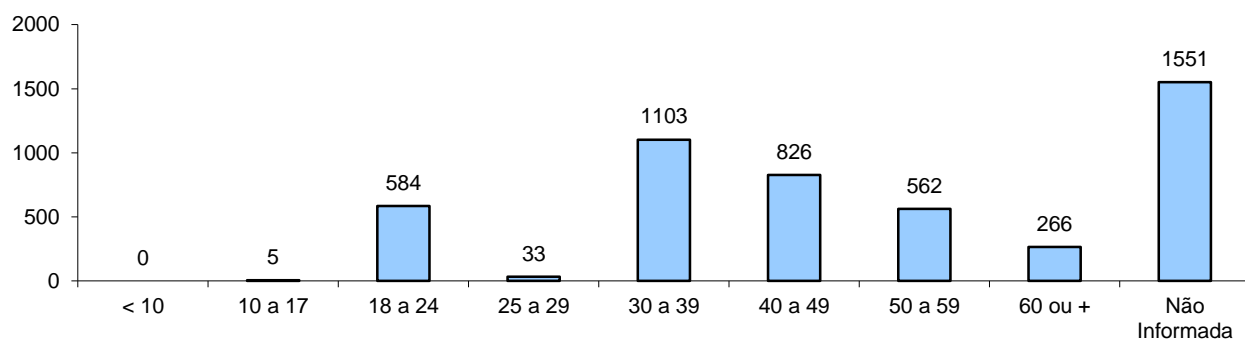
Total: **4930**

CONDUTORES ENVOLVIDOS EM ACIDENTES COM VÍTIMAS SEGUNDO A CATEGORIA



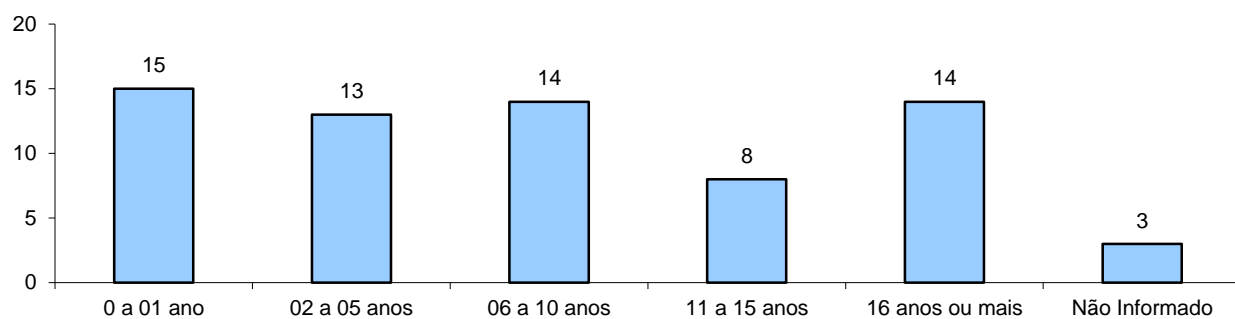
Total: **4930**

CONDUTORES ENVOLVIDOS EM ACIDENTES COM VÍTIMAS SEGUNDO A FAIXA ETÁRIA



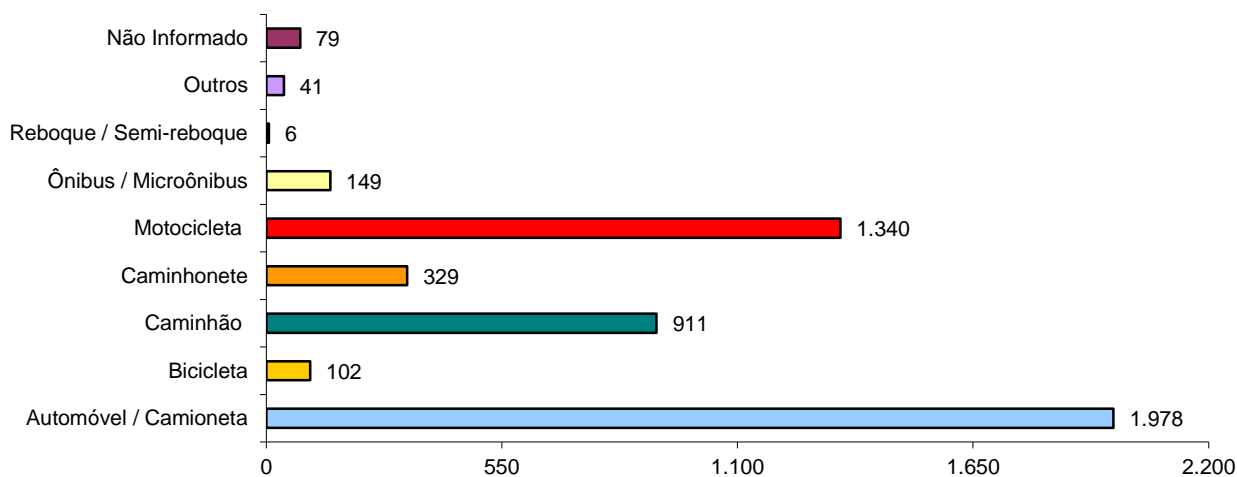
Total: **4930**

CONDUTORES ENVOLVIDOS EM ACIDENTES COM VÍTIMAS POR TEMPO DE HABILITAÇÃO



Total: **67**

VEÍCULOS ENVOLVIDOS EM ACIDENTE COM VÍTIMA POR ESPÉCIE



Total: **4935**

Fonte de dados: 12ª SRPRF, Batalhões e Cias Independentes – PMES

Elaboração: DETRAN-ES / DT / COEST

Data de elaboração: Fevereiro de 2014